

Procédure pour effectuer le relevé du compteur Cadcime des MWh et m³

- 1) Vous recevez la carte de relevé par courrier postal quelques jours avant le 31 décembre ou le 30 juin.



CADCIME RELEVÉ PÉRIODIQUE DES COMPTEURS

Eclépens, date du sceau postal

Madame, Monsieur,
 Veuillez avoir l'obligeance de procéder au relevé de vos compteurs CADCIME à la date indiquée (si le relevé n'est pas possible à cette date, indiquez la date réelle):

* le / / 20..... * le / / 20.....
 *cochez, svp, la date concernée

, Mwh
 , m³

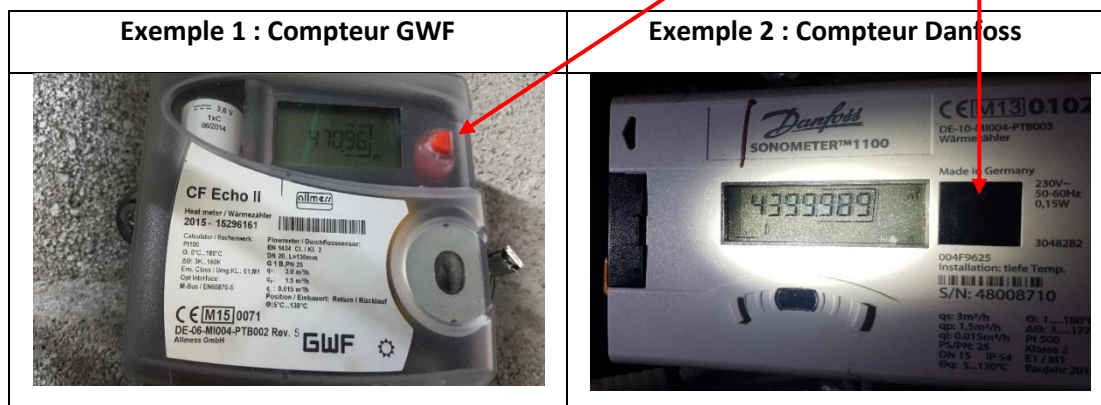
Remarques/Commentaires éventuels:

Signature:

► Prière de replier cette carte-réponse dans l'autre sens et de la glisser dans une boîte aux lettres. Nous vous remercions de votre collaboration.

- 2) Prenez note des données qui sont indiquées sur le compteur (exemple de 2 compteurs différents).

Sur les compteurs ci-dessous, vous appuyez brèvement sur le bouton rouge ou noir,
 Première fois : il indique les MWh
 et une deuxième fois : il indique les m³



- 3) Vous pouvez compléter la carte de relevé avec les informations demandées et nous la retourner directement sans avoir besoin de l'affranchir. Merci beaucoup pour votre collaboration.

En cas de besoin, nous sommes bien entendu à votre disposition, donc n'hésitez pas à prendre contact avec nous.

Votre équipe Cadcime.